

# お家で無料歯科検診をしてみよう

お口の中の調子が今ひとつよくない、心配けどどうしていいかわからない。なんていうお悩みはございませんか？そんな悩みを解決するために、**歯医者さんの訪問無料検診※1**を受けましょう。歯医者さんがお家に来てお口の状態をチェックしてくれます。※2

※1：検診当日に治療を受けられた場合は治療費が掛かります。（治療に入る前にお知らせします）

※2：訪問無料歯科検診の対象者は、**通院が困難な方**が対象となります。

虫歯治療だけでなく、  
こんな時には  
すぐにご相談ください。

## ●口臭がする

歯周病やお口の中の雑菌が繁殖している可能性があります。

## ●入れ歯が合わない、 入れ歯を持っていない

お口に合った入れ歯をすると、食事を美味しくとれます。

## ●食事をよくこぼす

患者様の症状に合わせた摂取方法を検討しましょう。

## ●うまく飲み込めない

嚥下障害の可能性があります。誤嚥や、誤嚥性肺炎が心配です。

## ●寝たきりなので

お口の中が心配  
ブラッシング等の口腔ケアを指導します。

お口の健康は、心と体の  
健康に  
つながります。

## ●噛む動作は、脳に刺激を与え 言語発音機能の回復 を促します。

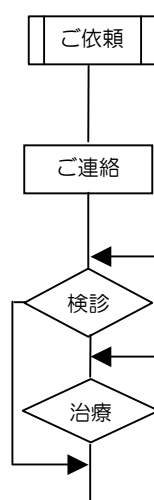
## ●規則正しい食事の習慣は 自然な新陳代謝 を促進します。

## ●噛み合せを正しく調整すると 姿勢が矯正 されます。

## ●歯の病気による 摂食障害が改善 されます。

## ●口腔ケアによる 感染症の予防 は、肺炎などの併発を回避します。

## 訪問検診のすすめ方



まずは、検診希望の旨を下記電話番号までご連絡ください。連絡は、ご本人（ご家族）がマネージャー、どなたでも結構です。

当院から連絡をし、検診希望確認と実施日を設定します。

※ご本人（ご家族）がマネージャー両方にご連絡さしあげます。

お口の健康状態をチェックし結果をお知らせし、今後の対応を検討します。

治療方針に基づき具体的な治療や口腔ケアを始めます。治療不要の場合や治療が終了後も定期的な検診、口腔ケアをお勧めします。

※訪問の際、交通事情により往診時間は前後する場合があります。予めご了承ください。

治療される場合の治療費は、保険診療が適用されます。

## ◎治療について

医療保険の適用となります。「歯科訪問診療」

①75歳以上の老人保険の方  
定率1割負担 ※一定以上の所得がある方は2割負担

②障害者、生活保護の方  
各市町村の減免と同じ扱いです。

※対象外の方は この限りではありません。

③一般の方  
一般の医療保険の自己負担と同じ扱いです。

※①、②は自己負担限度額を超えた場合は還付されます。

※出張料、謝礼等は一切必要ありません。

## ◎口腔ケアについて

介護保険の適用となります。「居宅療養管理指導」(ケア)とは別枠

①歯科医師によるもの  
1回500円(月2回まで)

②歯科衛生士によるもの  
1回350円(月4回まで)

お問い合わせ

受付時間 9:30~19:00

関根歯科クリニック

(FAXは24時間対応)

〒064-0820

電話 & ファックス

011-642-8088

札幌市中央区大通西22丁目

ドエル大通22 1階

ホームページ <http://www.sekineo22.com>